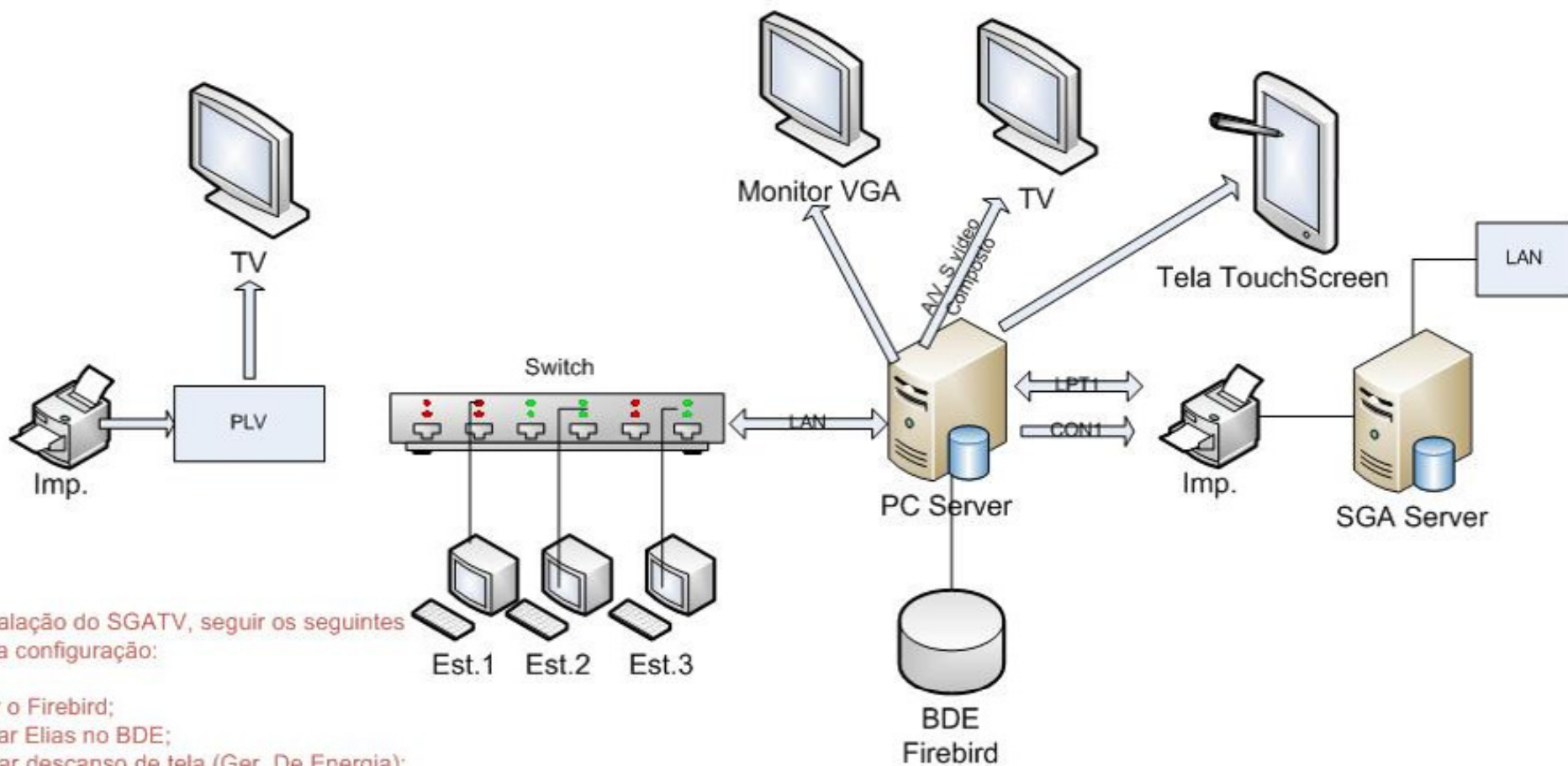


SISTEMA DE GERENCIAMENTO DE ATENDIMENTO SGATV



Após a instalação do SGATV, seguir os seguintes passos para configuração:

- 1) Executar o Firebird;
- 2) Configurar Elias no BDE;
- 3) Desabilitar descanso de tela (Ger. De Energia);
- 4) Instalar o RealSpeak_Raquel;
- 5) Configurar o Speak Texto;
- 6) Configurar o esquema de áudio para nenhum som;
- 7) Configurar formato de data: dd/mm/aaaa;
- 8) Atualizar o BD, executáveis e Arq. De Configurações;
- 9) Instalar Fontes;

Obs de Instalações:

- 1) No Servidor: (SGA_Server e o Painel TV)
- 2) Nas estações: (SGA_Cliente)
- * Posição 1024x768
- 3) Nas telas de TouchScreen (Tela IMP.exe)